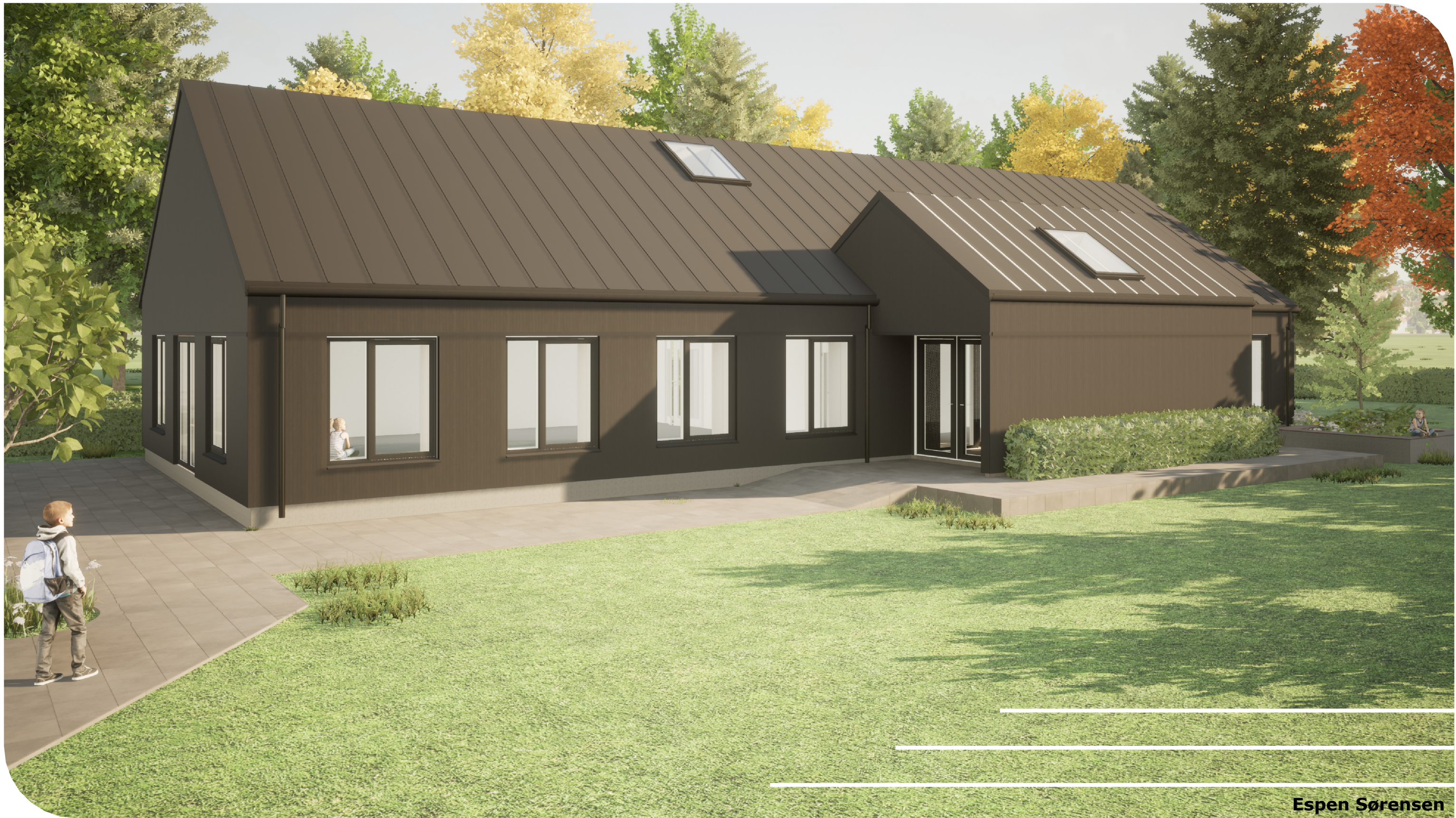


Guldbæk Friskole - Ny Skole



Espen Sørensen

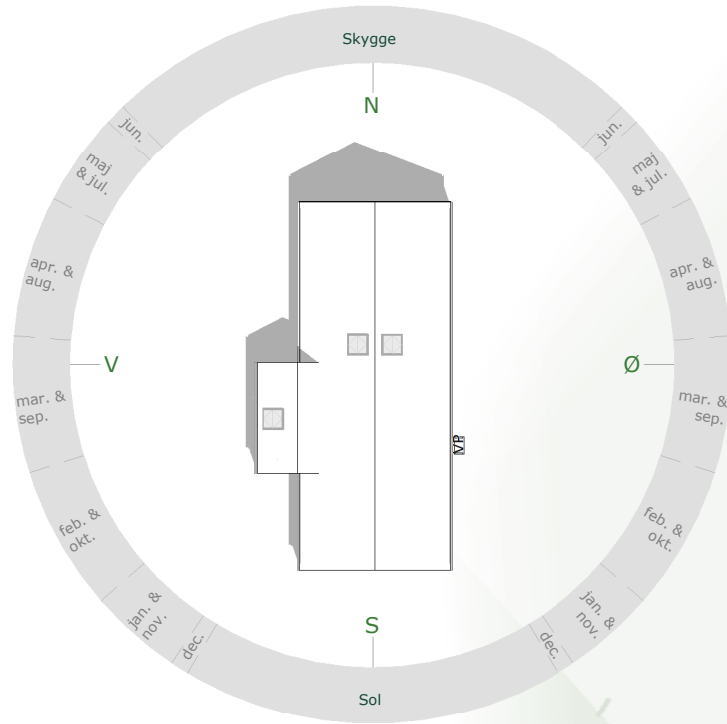
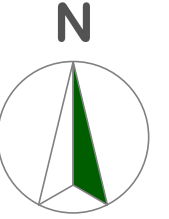
BELIGGENHEDSPLAN & SOLUR

Adresse: Guldbæk Friskole - Øster Hornumvej 60, 9230 Svenstrup J

Dato: 13.12.2024

Projektering: Espen Sørensen

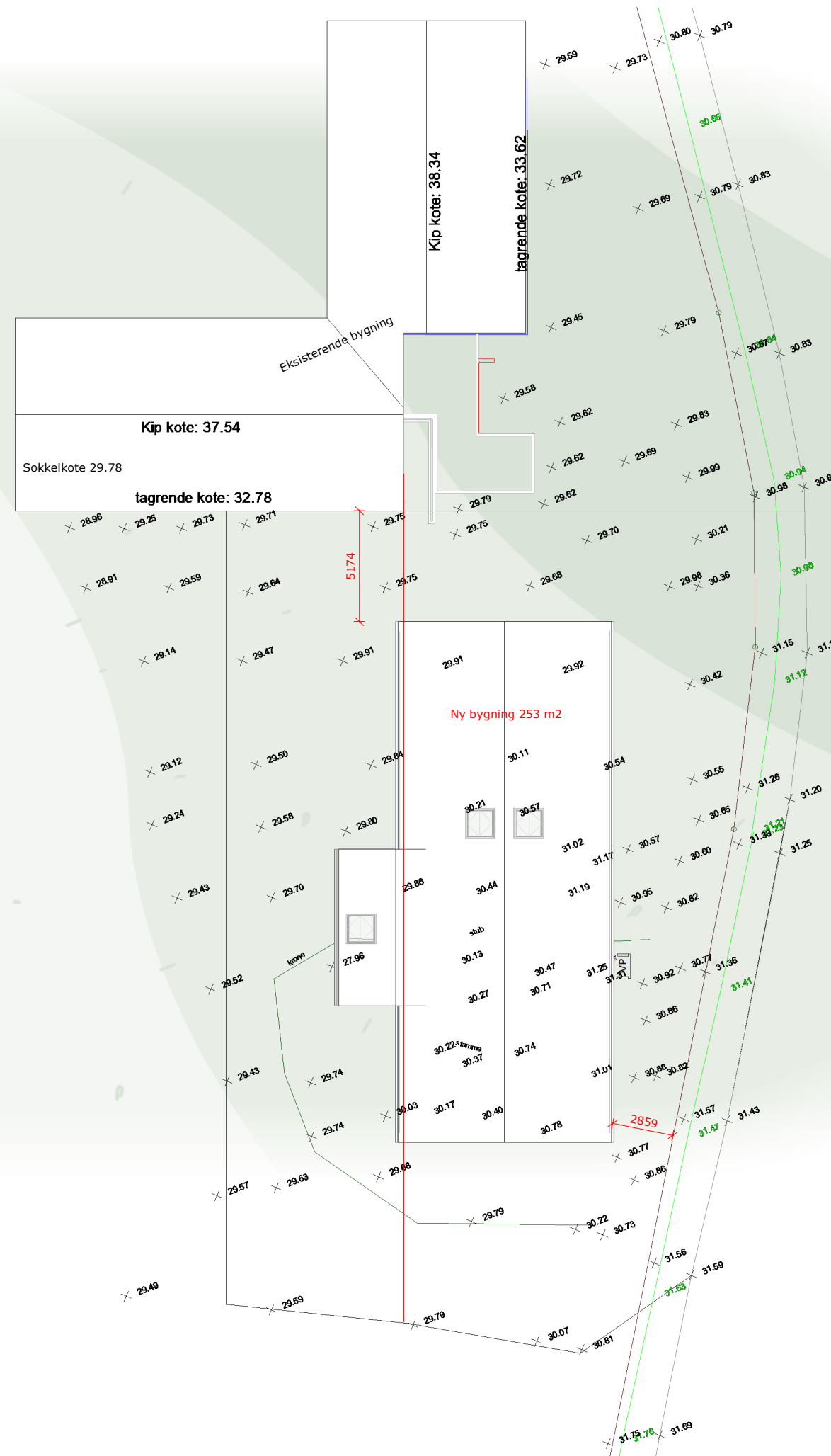
Skala: As indicated



Grundareal.....	4508.0 m²	
Samlet bebyggelse.....	781.0 m²	- Heraf 253 m ² ny bebyggelse
Overdækning BBR.....	5.5 m²	
- Overdækning.....	5.5 m²	
Bebygget areal.....	786.5 m²	
Bebygget areal BBR.....	781.0 m²	
Beboelse.....	781.0 m²	
Garage / overdæk. over 50 m ²	0.0 m²	
Bruttoetageareal.....	781.0 m²	
Bebyggelsesprocent.....	17.3%	

Alle koter er faktiske DVR90 i meter
 Alle koter angivet er eksisterende på grunden

Sokkelkote..... **Kote 29.80**
 Terræn omkring hus..... **Kote 29.50**



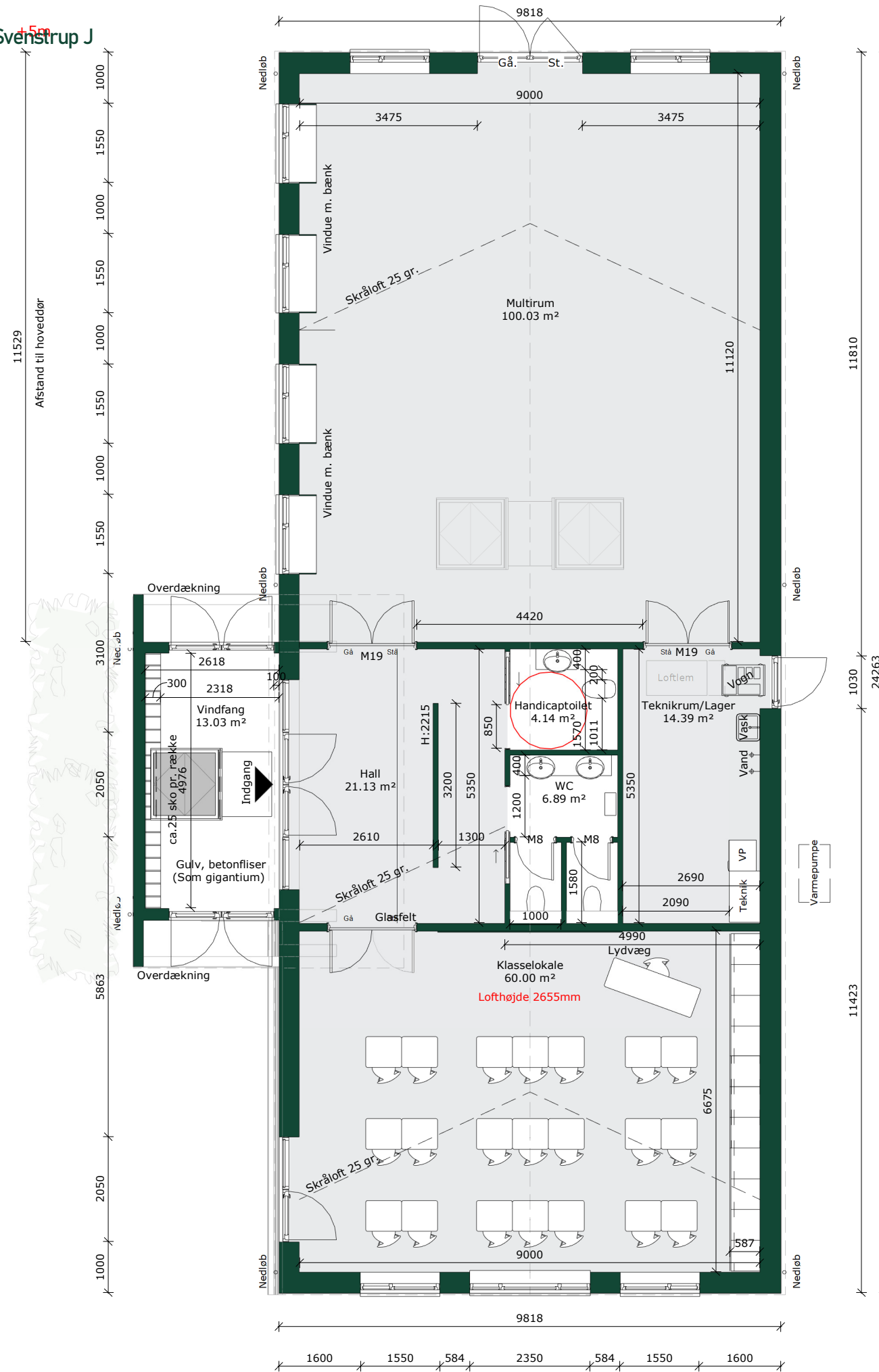
PLANTEGNING

Adresse: Guldbæk Friskole - Øster Hornumvej 60, 9230 Svenstrup J
Dato: 13.12.2024
Projektering: Espen Sørensen
Skala: 1:100

AREALER:

Bolig	238.21 m ²
Indgang/Vindfang	15.48 m ²
Overdækning	2.65 m ²
Overdækning	2.56 m ²

Inventar er byggherrelevance inkl skabe



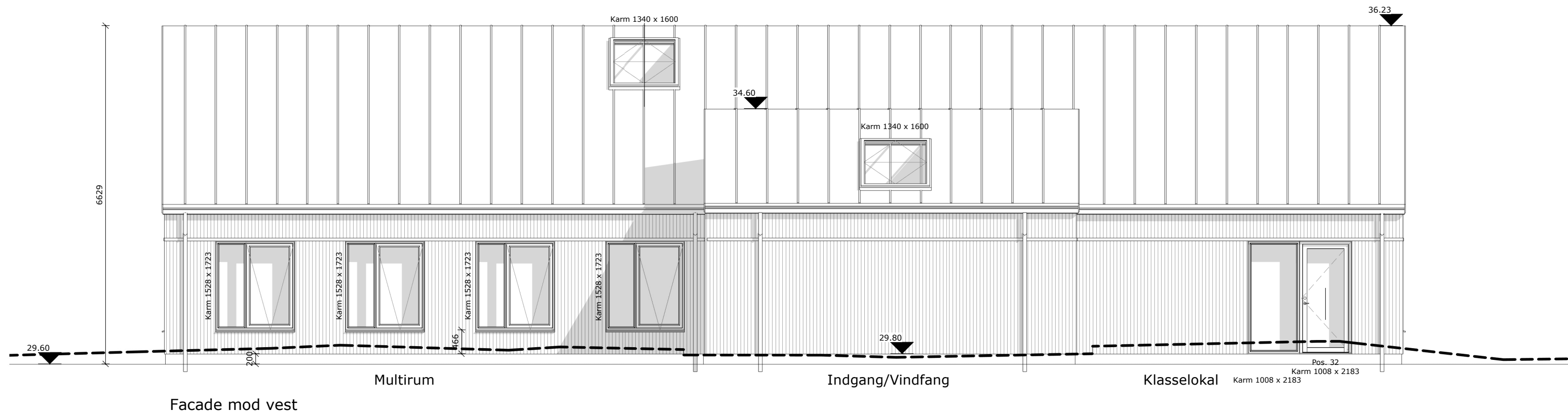
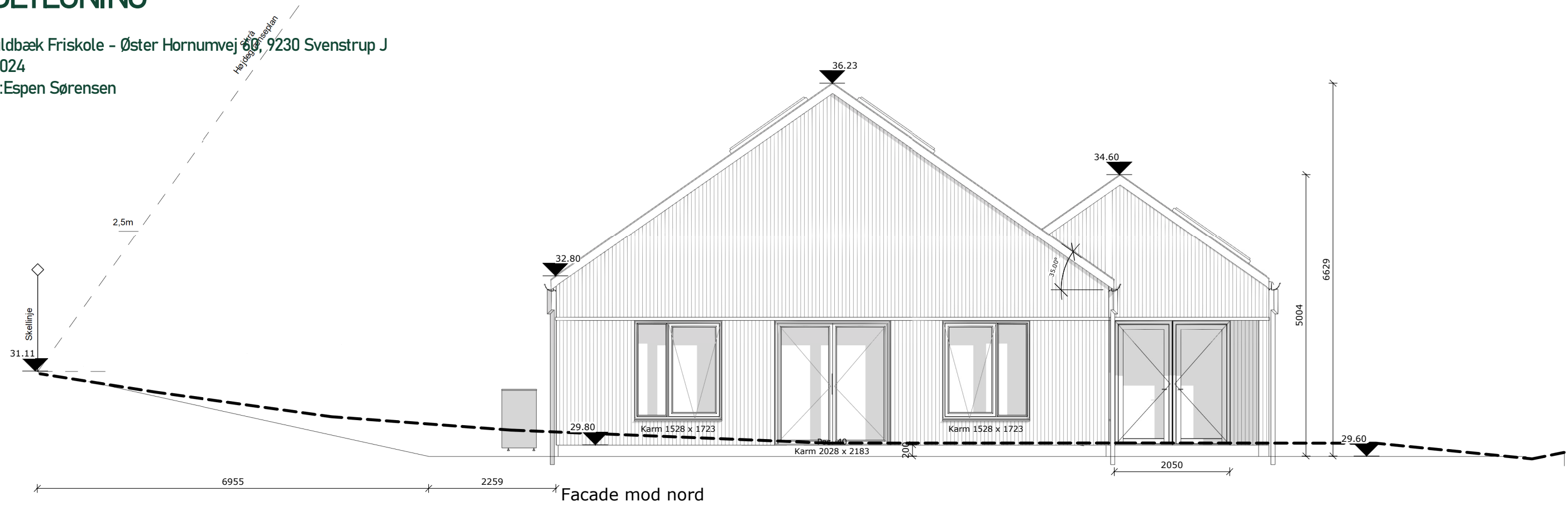
FACADETEGNING

Adresse: Guldbæk Friskole - Øster Hornumvej 60, 9230 Svenstrup J

Dato: 13.12.2024

Projektering: Espen Sørensen

Skala: 1:75



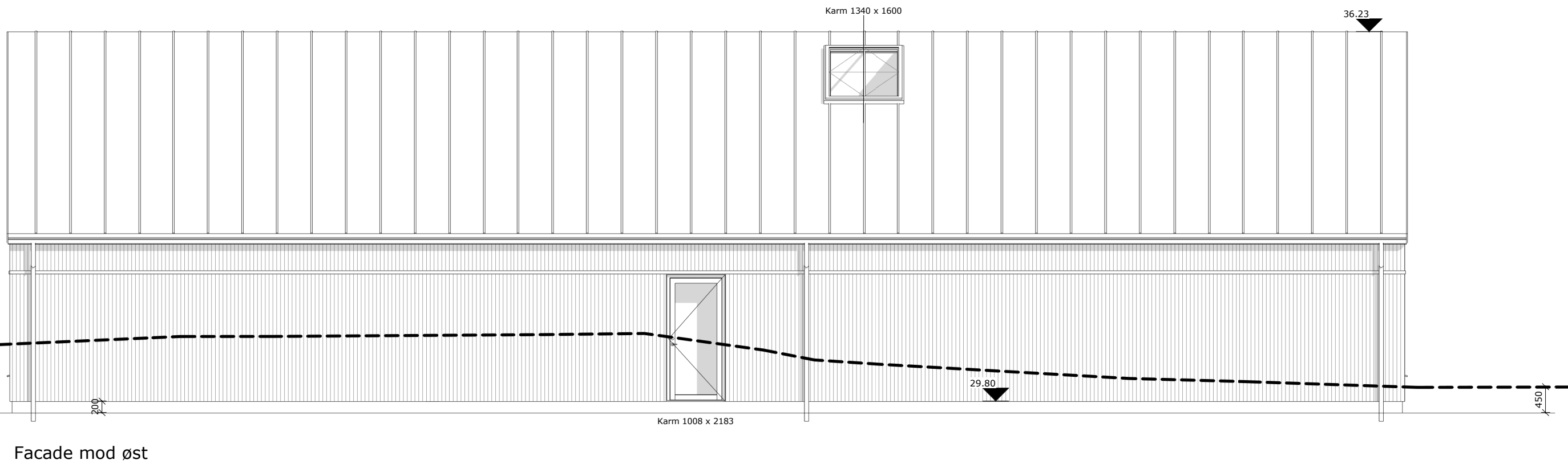
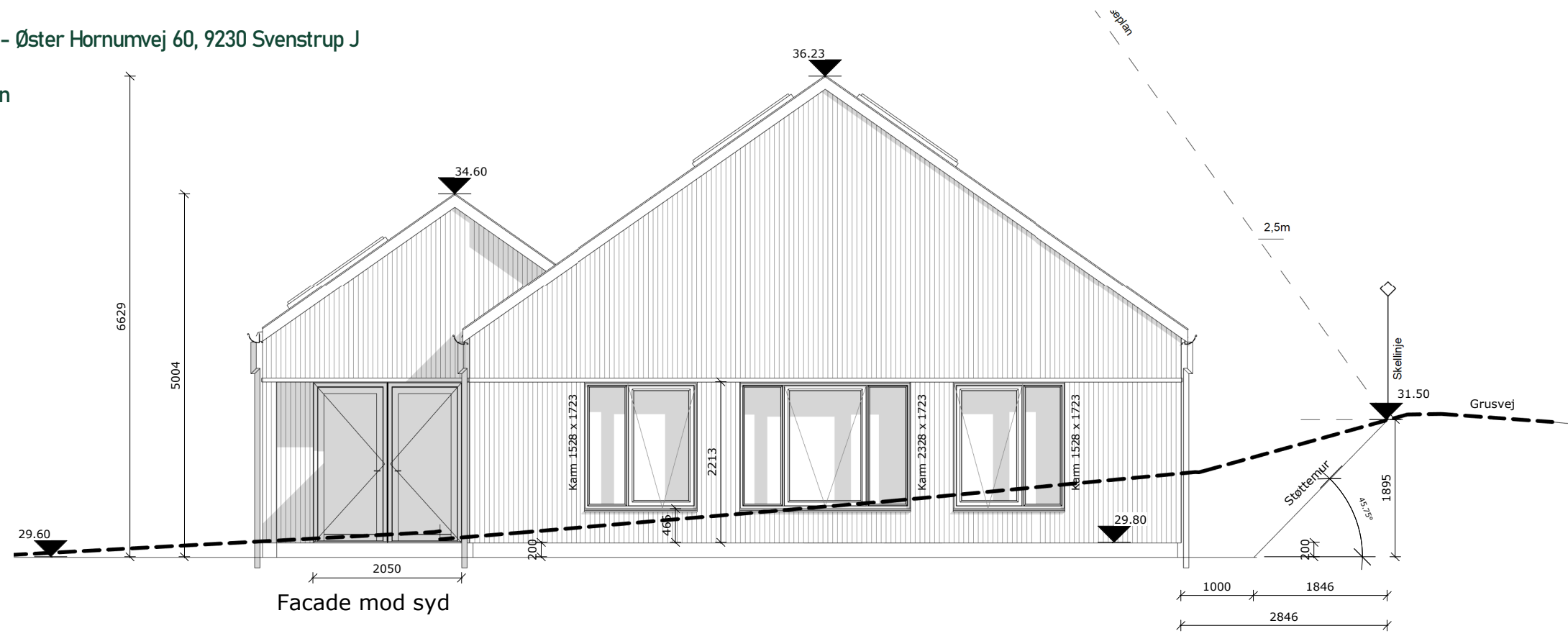
FACADETEGNING

Adresse: Guldbæk Friskole - Øster Hornumvej 60, 9230 Svenstrup J

Dato: 13.12.2024

Projektering: Espen Sørensen

Skala: 1:75



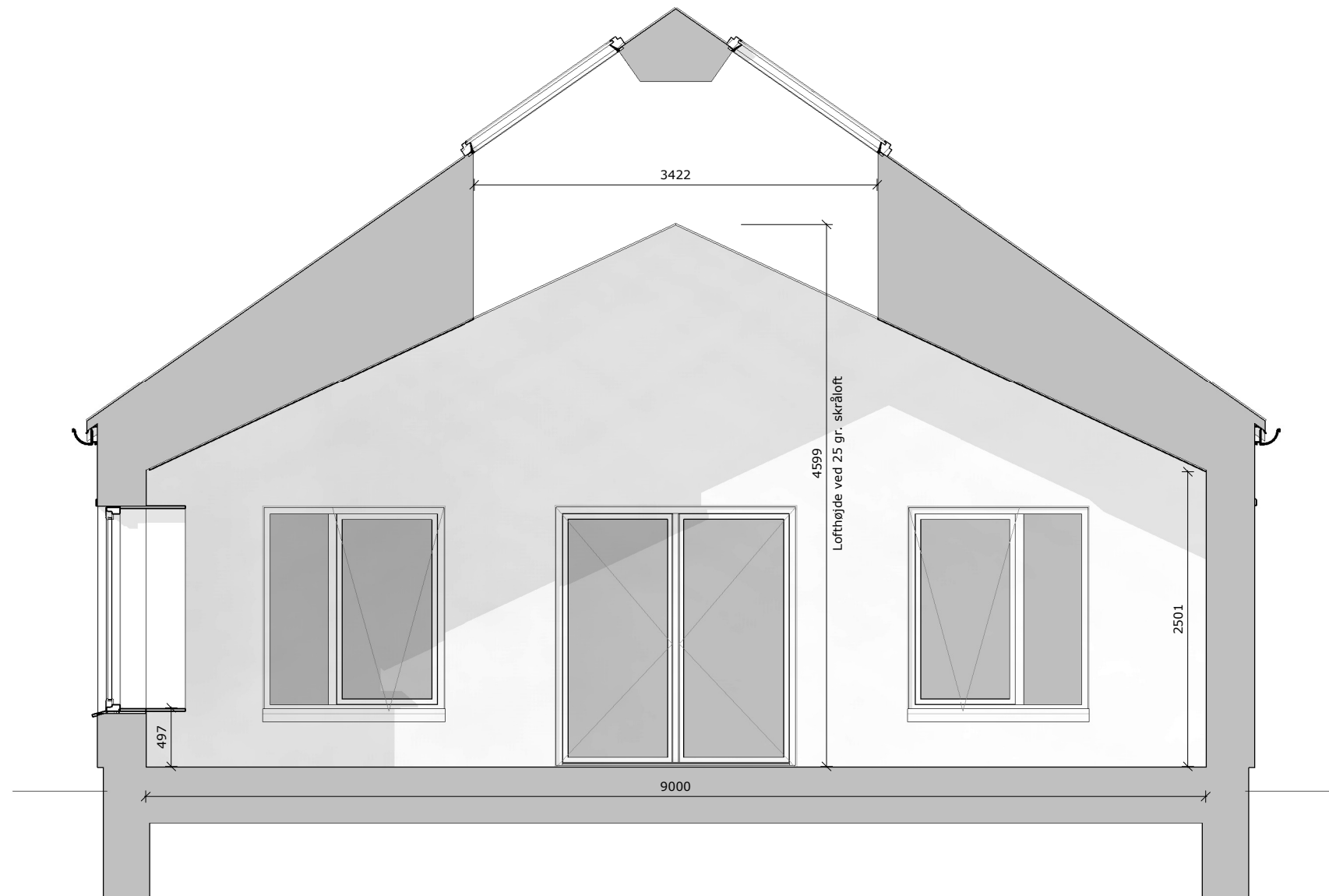
Principsnit - Multirum

Adresse: Guldbæk Friskole - Øster Hornumvej 60, 9230 Svenstrup J

Dato: 13.12.2024

Projektering: Espen Sørensen

Skala: 1:50



(27) Tag - Gitterspær - TØ:
- 35° præfab. Gitter-/Sakspær
- Ståltag, DS stål - DS Nordic Kliffals 475, MINDST KLASSE BROOF (T2)
- Støjdæmpningsbånd, DS Stål
- Ventilert fuglegitter ved tagfod
- Vindstop plader monteres med galv. papsøm pr. max. 20 cm
- 38x73 mm lægter, C18
- 25x45 mm trykimp. afstandslister
- Diffusionsåbent undertag fastholdes af undertagsstrammere
- Rem 38x100 mm

(37) Loft: Kombination af batts- og granulatisolering - TØ
- Mineraluldsgranulat λ 42, 460 mm
- Mineraluld λ 37, 95 mm
MINDST KLASSE D-S2,D2
- Forskalling 38x73 mm, c-c 300 mm
Ved træbeton: dobbelt forskalling ved samlinger
- Dampspærre, samlinger tapes
- 13 mm gips ved alle lofttyper
- 45x95 mm reglar
- 45 mm isolering opsættes mellem forskalling
- 25 mm Træbeton opsættes i forbandt

(57) Rumaftæk - VE:
- Der monteres ventilationsanlægsom styre efter CO2-niveau i lokaler

(31) Vinduer og Døre - TØ:
- 3 lags energiglas
- Fuges med gummifuge, indv. og udv.
- Alle opholdsrum forsynes med
redningsåbning og lysareal iht. BR-18

(37) Ovenlys - TØ
- EL-betjent

(21) Ydervæg porebeton og lodret træbeklædning - TØ:
- Lodrette profilbrædder Min. klasse 2 beklædning
- 38 x 57 mm trykimp. lægte c/c600 mm
fastgøres med 2 stk. 3,1/98 mm søm.
- 25 x 50 mm trykimp. afstandslister
- 9 mm Swisspearl Windstopper Basic, limes/fuges i pladesamlinger.
Min. klasse K1 10 B-s1,d0 (Klasse 1)
- 45 x 70 mm regelskelet c/c 600 mm
- 70 mm mineraluld kl. 32
- 145 mm mineraluld kl. 32
- 100 mm porebetonelementer - MU
- Spartel/Filt - MA

(12) Fundament - MU:
- 100 mm letklinkerblokke
- 190 mm polystyren λ 38
- 2 rækker 350 mm LecaThermblokke
- Beton 8 MPa føres til bæredygtig bund min. 900 mm
- Fundamentsbredde - iht. fundamentsplan

(13) Gulve:
- Linoleum - GU
- Flydespartel - GU
- 120mm færdigbeton 20MPa med \varnothing 6 rionet og varmeslanger - MU
- 360mm kulvisolering, ekspanderet polystyren λ 31 - MU
- Sandfyld til fast bund, komprimeres - MU
- Gulve ved WC udføres vandret - MU

(22) Skillevægge - MU:
- 100 mm Porebetonelementer
- Lyddæmpende vægge mellem opholdsrum som Silka Sound.

Principsnit - Hall

Adresse: Guldbæk Friskole - Øster Hornumvej 60, 9230 Svenstrup J

Dato: 13.12.2024

Projektering: Espen Sørensen

Skala: 1 : 50

(27) Tag - Gitterspær- TØ:

- 35° præfab. Gitter-/Saksespær
- Ståltag, DS stål - DS Nordic Klifikals 475, MINDST KLASSE BROOF (T2)
- Støjdæmpningsbånd, DS Stål
- Ventilert fuglegitter ved tagfod
- Vindstop plader monteres med galv. papsøm pr. max. 20 cm
- 38x73 mm lægter, C18
- 25x45 mm trykimp. afstandslister
- Diffusionsåbent undertag fastholdes af undertagsstrammere
- Rem 38x100 mm

(37) Loft: Kombination af batts- og granulatisolering - TØ:

- Mineraluldsgranulat λ 42, 460 mm
- Mineraluld λ 37, 95 mm
- MINDST KLASSE D-S2,D2
- Forskalling 38x73 mm, c-c 300 mm
- Ved træbeton: dobbelt forskalling ved samlinger
- Dampspærre, samlinger tapes
- 13 mm gips ved alle lofttyper
- 45x95 mm reglar
- 45 mm isolering opsættes mellem forskalling
- 25 mm Træbeton opsættes i forbandt

(57) Rumaftræk - VE:

- Der monteres ventilationsanlægsom styre efter CO2-niveau i lokaler

(31) Vinduer og Døre - TØ:

- 3 lags energiglas
- Fuges med gummifuge, indv. og udv.
- Alle opholdsrum forsynes med redningsåbning og lysareal iht. BR-18

(37) Ovenlys - TØ

- EL-betjent

(21) Ydervæg porebeton og lodret træbeklædning - TØ:

- Lodrette profilbrædder Min. klasse 2 beklædning
- 38 x 57 mm trykimp. lægte c/c600 mm fastgøres med 2 stk. 3,1/98 mm søm.
- 25 x 50 mm trykimp. afstandsliste
- 9 mm Swisspearl Windstopper Basic, limes/fuges i pladesamlinger. Min. klasse K1 10 B-s1,d0 (Klasse 1)
- 45 x 70 mm regelskelet c/c 600 mm
- 70 mm mineraluld kl. 32
- 145 mm mineraluld kl. 32
- 100 mm porebetonelementer - MU
- Spartel/Filt - MA

(12) Fundament - MU:

- 100 mm letklinkerblokke
- 190 mm polystyren λ 38
- 2 rækker 350 mm LecaThermblokke
- Beton 8 MPa føres til bæredygtig bund min. 900 mm
- Fundamentsbredde - iht. fundamentsplan

(13) Gulve:

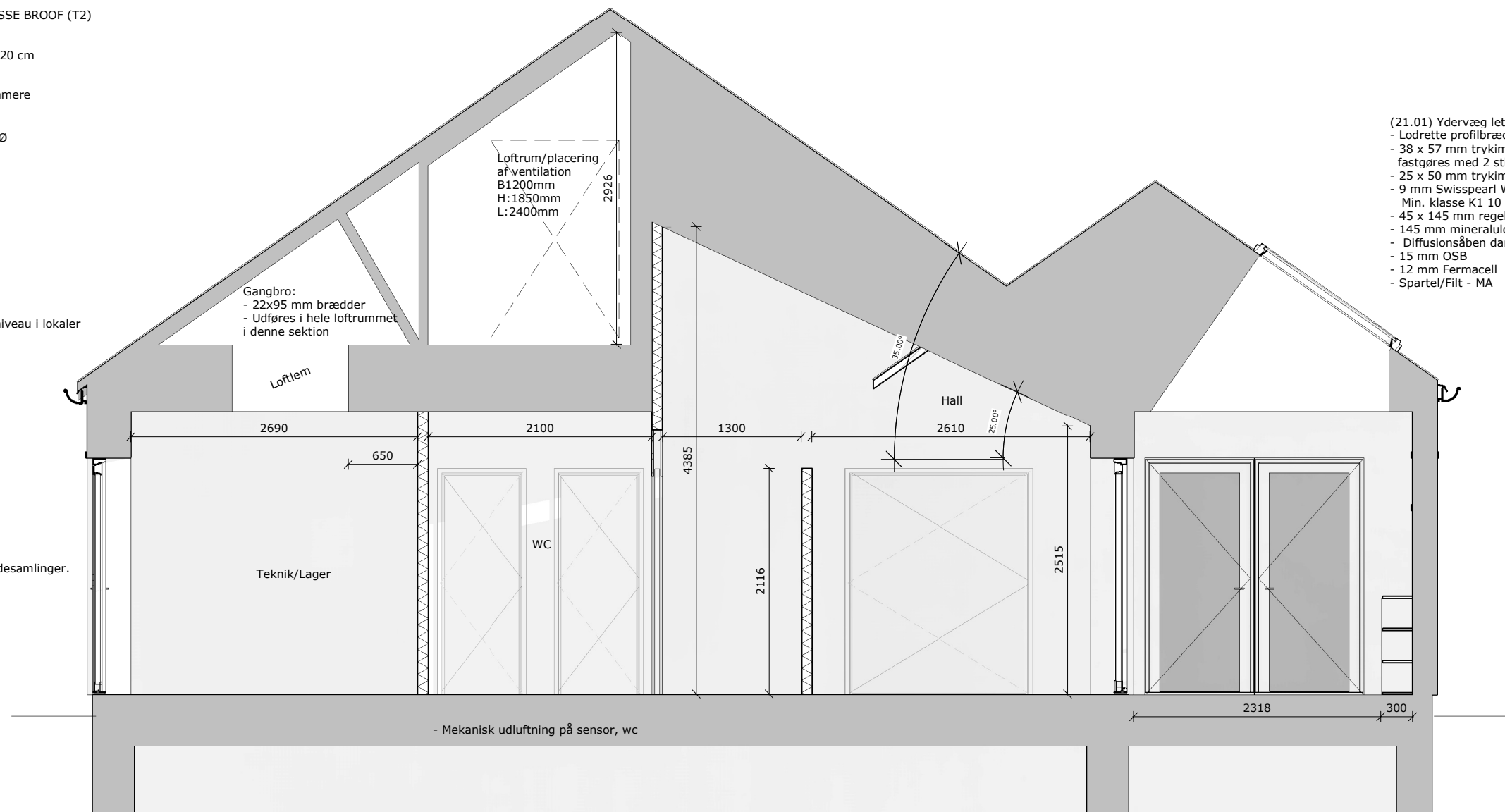
- Linoleum - GU
- Flydespartel - GU
- 120mm færdigbeton 20MPa med $\varnothing 6$ rionet og varmeslanger - MU
- 360mm gulvisolering, ekspanderet polystyren λ 31 - MU
- Sandfyld til fast bund, komprimeres - MU
- Gulve ved WC udføres vandret - MU

(22) Skillevægge - MU:

- 100 mm Porebetonelementer
- Lyddæpende vægge mellem opholdsrum som Silka Sound.

(21.01) Ydervæg letkonstruktion og lodret træbeklædning - TØ:

- Lodrette profilbrædder Min. klasse 2 beklædning
- 38 x 57 mm trykimp. lægte c/c600 mm fastgøres med 2 stk. 3,1/98 mm søm.
- 25 x 50 mm trykimp. afstandsliste
- 9 mm Swisspearl Windstopper Basic, limes/fuges i pladesamlinger. Min. klasse K1 10 B-s1,d0 (Klasse 1)
- 45 x 145 mm regelskelet c/c 600 mm
- 145 mm mineraluld kl. 32
- Diffusionsåben dampspærre
- 15 mm OSB
- 12 mm Fermacell
- Spartel/Filt - MA



(13) Gulve:

- Linoleum - GU
- Flydespartel - GU
- 120mm færdigbeton 20MPa med $\varnothing 6$ rionet og varmeslanger - MU
- 360mm gulvisolering, ekspanderet polystyren λ 31 - MU
- Sandfyld til fast bund, komprimeres - MU
- Gulve ved WC udføres vandret - MU

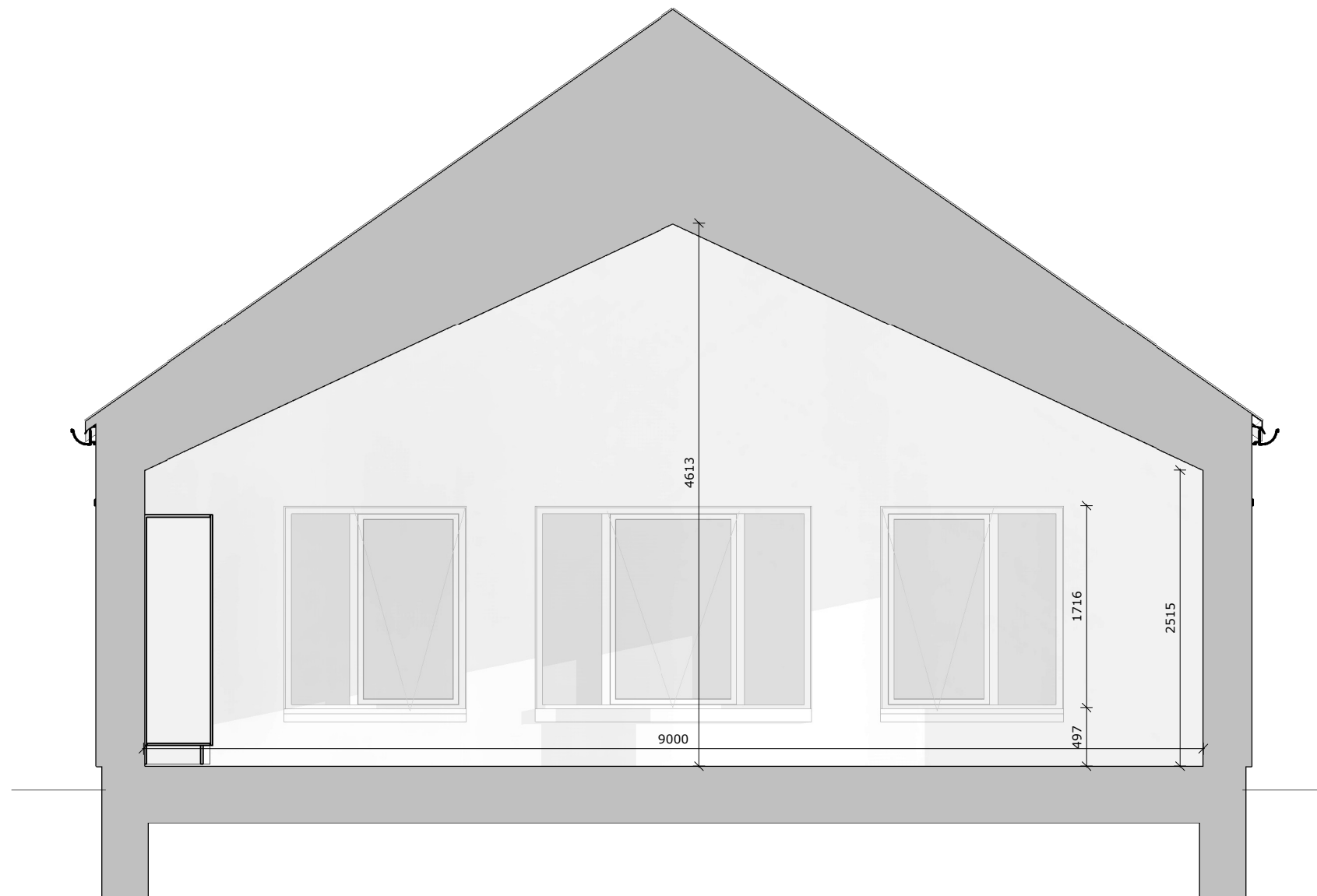
Principsnit - Hall

Adresse: Guldbæk Friskole - Øster Hornumvej 60, 9230 Svenstrup J

Dato: 13.12.2024

Projektering: Espen Sørensen

Skala: 1:50



(27) Tag - Gitterspær - TØ:
- 35° præfab. Gitter-/Saksespær
- Ståltag, DS stål - DS Nordic Klikfals 475, MINDST KLASSE BROOF (T2)
- Støjdæmpningsbånd, DS Stål
- Ventilert fuglegitter ved tagfod
- Vindstop plader monteres med galv. papsøm pr. max. 20 cm
- 38x73 mm lægter, C18
- 25x45 mm trykimp. afstandslister
- Diffusionsåbent undertag fastholdes af undertagsstrammere
- Rem 38x100 mm

(37) Loft: Kombination af batts- og granulatisolering - TØ
- Mineraluldsgranulat λ 42, 460 mm
- Mineraluld λ 37, 95 mm
MINDST KLASSE D-S2,D2
- Forskalling 38x73 mm, c-c 300 mm
Ved træbeton: dobbelt forskalling ved samlinger
- Dampspærre, samlinger tapes
- 13 mm gips ved alle lofttyper
- 45x95 mm reglar
- 45 mm isolering opsættes mellem forskalling
- 25 mm Træbeton opsættes i forbandt

(57) Rumaftværk - VE:
- Der monteres ventilationsanlægsom styre efter CO2-niveau i lokaler

(31) Vinduer og Døre - TØ:
- 3 lags energiglas
- Fuges med gummifuge, indv. og udv.
- Alle opholdsrum forsynes med redningsåbning og lysareal iht. BR-18

(37) Ovenlys - TØ
- EL-betjent

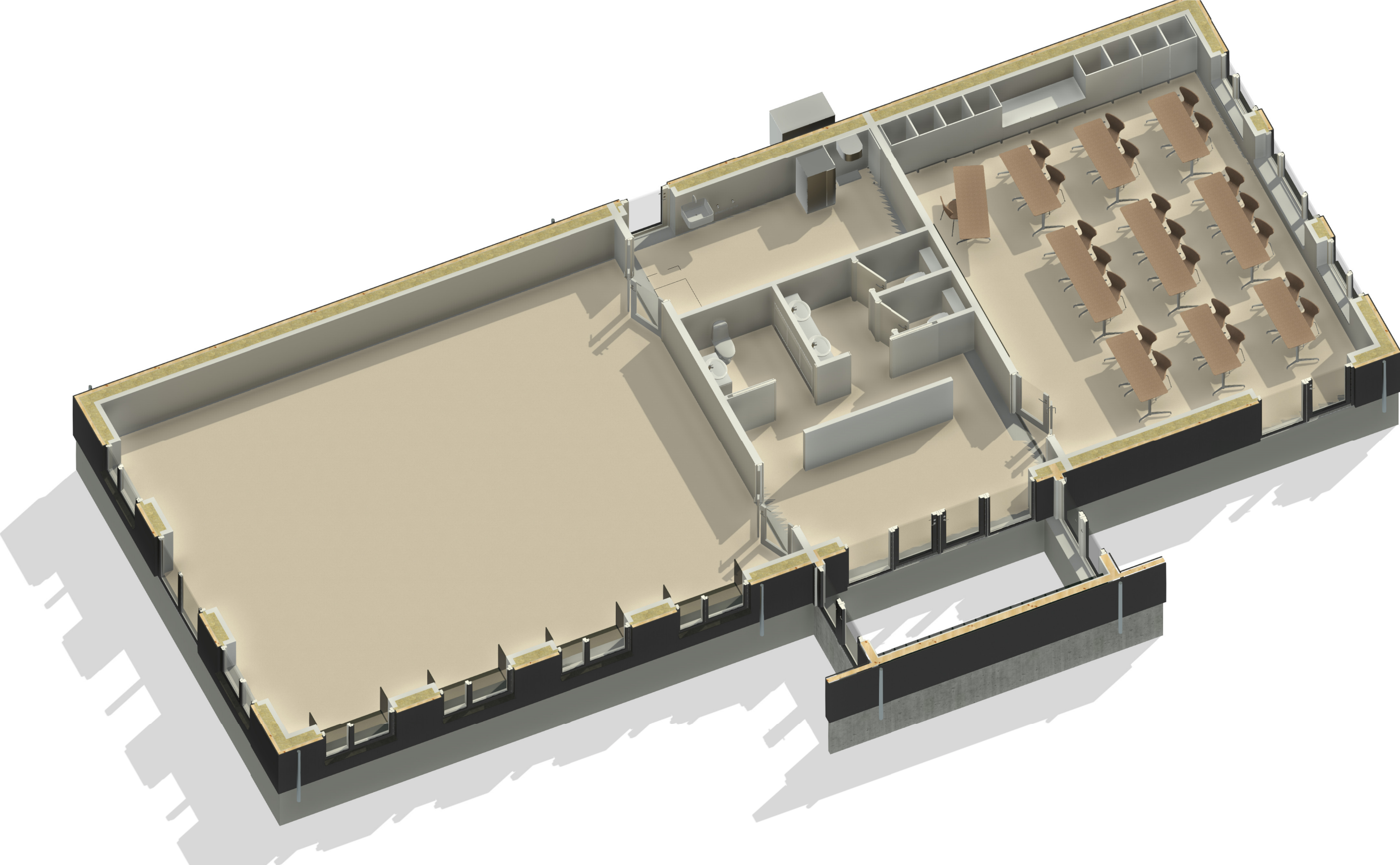
(21) Ydervæg porebeton og lodret træbeklædning - TØ:
- Lodrette profilbrædder Min. klasse 2 beklædning
- 38 x 57 mm trykimp. lægte c/c600 mm fastgøres med 2 stk. 3,1/98 mm søm.
- 25 x 50 mm trykimp. afstandslister
- 9 mm Swisspearl Windstopper Basic, limes/fuges i pladesamlinger.
Min. klasse K1 10 B-s1,d0 (Klasse 1)
- 45 x 70 mm regelskelet c/c 600 mm
- 70 mm mineraluld kl. 32
- 145 mm mineraluld kl. 32
- 100 mm porebetonelementer - MU
- Spartel/Filt - MA

(12) Fundament - MU:
- 100 mm letklinkerblokke
- 190 mm polystyren λ 38
- 2 rækker 350 mm LecaThermblokke
- Beton 8 MPa føres til bæredygtig bund min. 900 mm
- Fundamentsbredde - iht. fundamentsplan

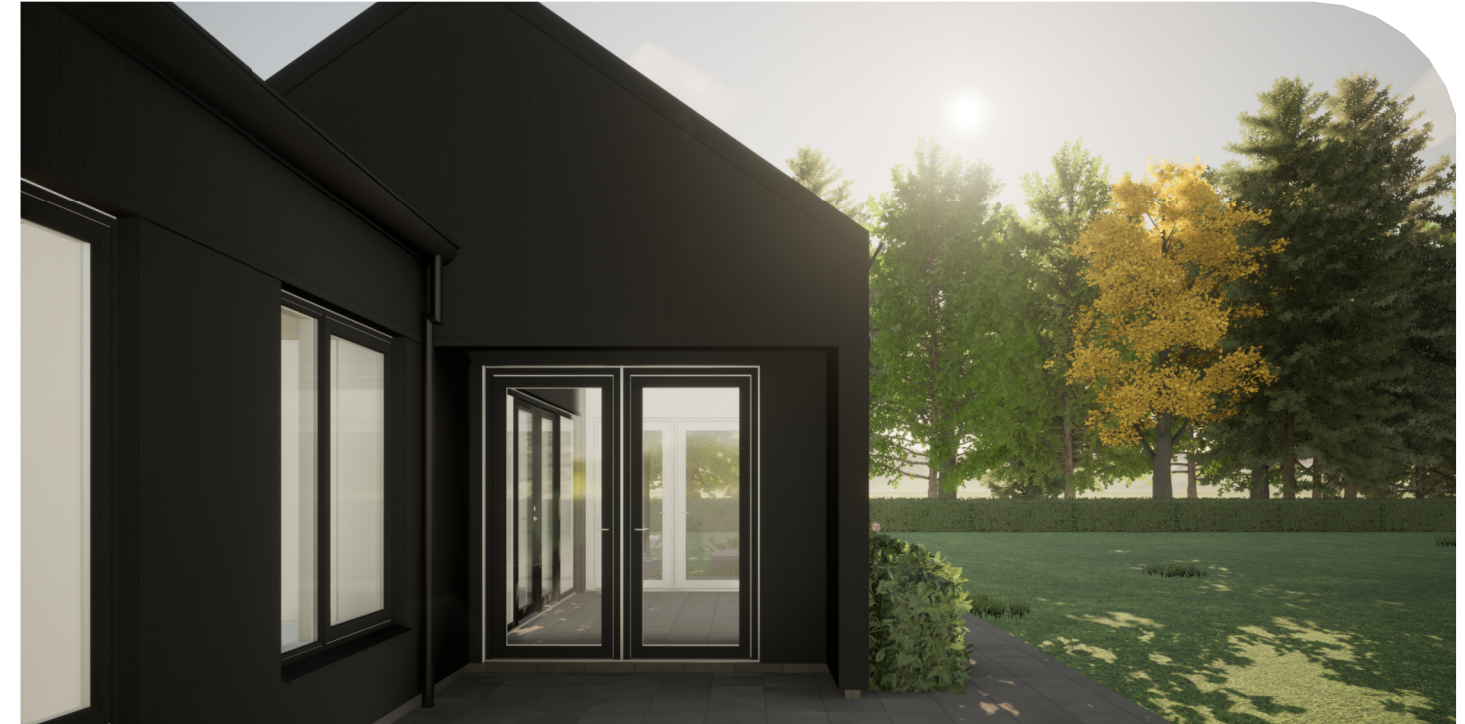
(13) Gulve:
- Linoleum - GU
- Flydespartel - GU
- 120mm færdigbeton 20MPa med \emptyset 6 rionet og varmeslanger - MU
- 360mm kulvisolering, ekspanderet polystyren λ 31 - MU
- Sandfyld til fast bund, komprimeres - MU
- Gulve ved WC udføres vandret - MU

(22) Skillevægge - MU:
- 100 mm Porebetonelementer
- Lyddæpende vægge mellem opholdsrum som Silka Sound.

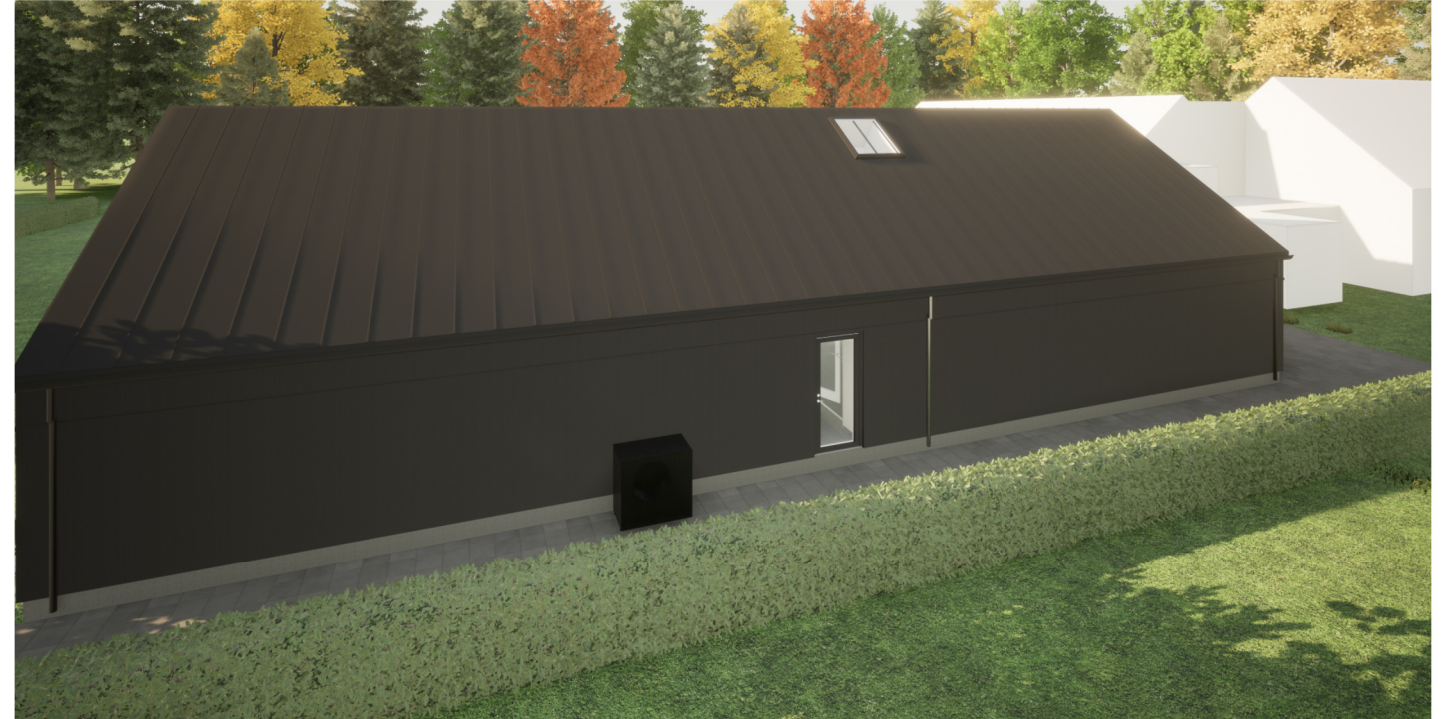
PERSPEKTIVTEGNING



VISUALISERING - EKSTERIØR



VISUALISERING -INTERIØR



VISUALISERING - INTERIØR

KLASSELOKALE



VISUALISERING -INTERIØR

INDGANG



VISUALISERING -INTERIØR

MULTIRUM

